

¡ATENCIÓN!

No consumas
langostilla *de río*
ni cangrejo *sabanero*.

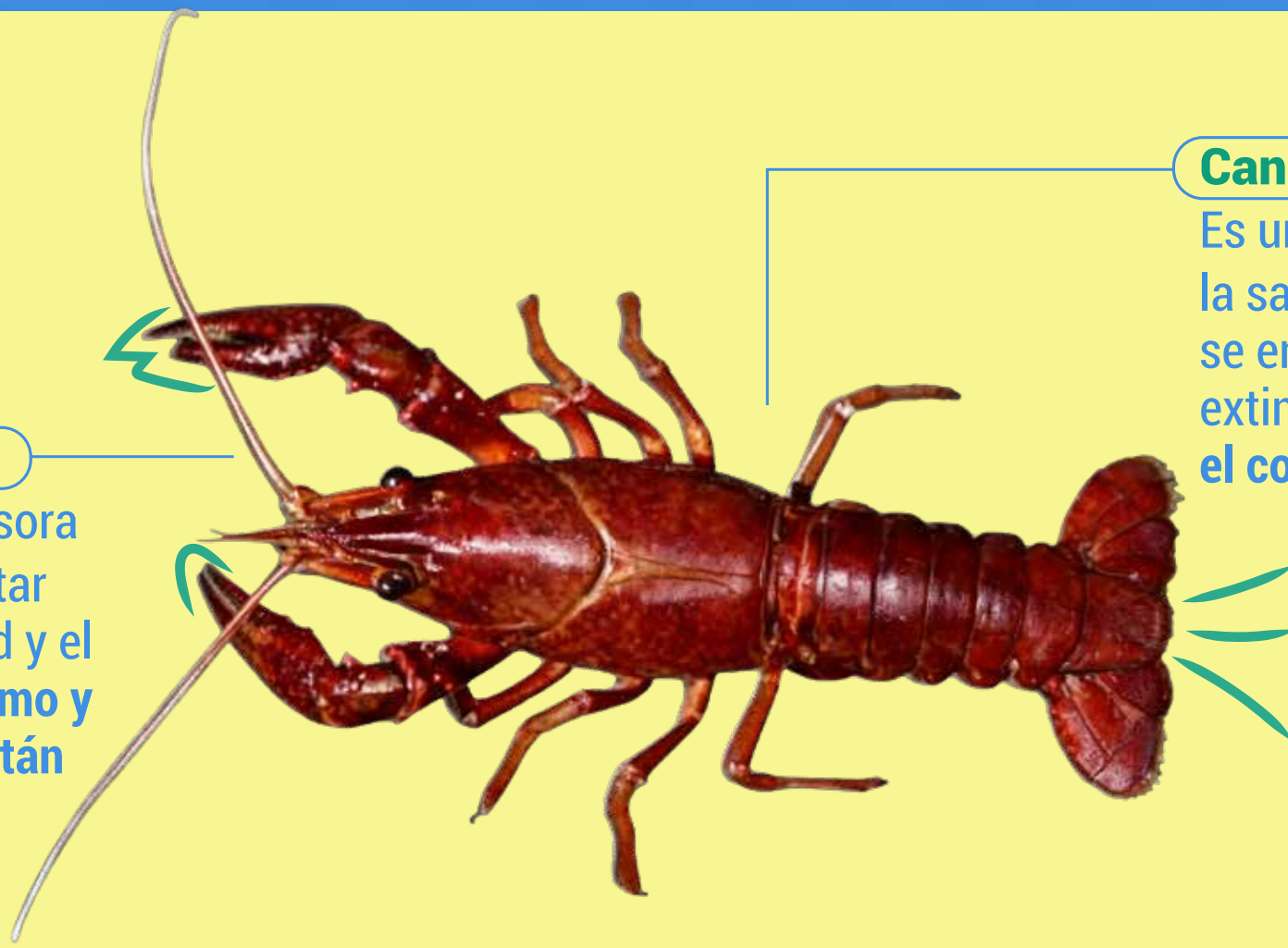


Su comercialización y consumo
no están permitidos en Bogotá.



Langostilla de río

Es una especie invasora que puede representar riesgos para la salud y el ambiente. Su consumo y comercialización están prohibidos.



Cangrejo sabanero

Es una especie propia de la sabana de Bogotá que se encuentra en peligro de extinción. No es apta para el consumo humano.

Consumir estas especies puede causar enfermedades

Además, su uso en preparaciones o bebidas llamadas "afrodisíacas" está prohibido.



No compres ni consumas productos que los contengan.

Si los ves en venta o en preparaciones alimenticias, evita consumirlos.

¿Encontraste estas especies en venta?

Repórtalo a la Secretaría de Ambiente a través del correo electrónico:
fauna@ambientebogota.gov.co
o a las líneas telefónicas:
3174276828 – 3183651787 - 318 215 4047



Proteger la salud
también es proteger
la biodiversidad.



Evita el consumo
de langostilla de río
y cangrejo sabanero.